

Prefeitura Municipal de Sapopema

PIONEIRO DO URÂNIO NO BRASIL SUL

CNPJ – 76.167.733/0001-87

SECRETARIA DE SAÚDE



Av. Manoel Ribas, 818 – CEP: 84.290-000
Fone/Fax: (43) 3548-1383 - Sapopema - PR

DIVISÃO TERRITORIAL DO MUNICÍPIO DE SAPOPEMA (TERRITORIALIZAÇÃO ESTRATÉGIA SAÚDE DA FAMÍLIA - ESF)

A Secretaria de Saúde conta com Três Equipes de Estratégia Saúde da Família, sendo uma Urbana (marcada em vermelho ao centro do mapa), e duas rurais, sendo uma denominada Lambari (marcada com linhas paralelas) e a outra denominada Vida Nova (a área sem nenhuma marcação), sendo Vida Nova e Lambari, também distritos do município.

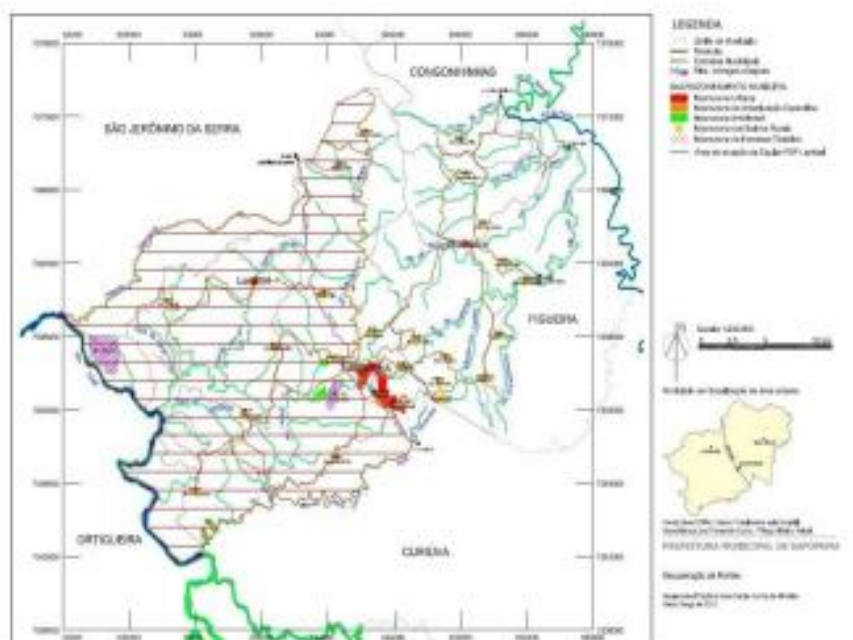


Figura 3: Município de Sapopema