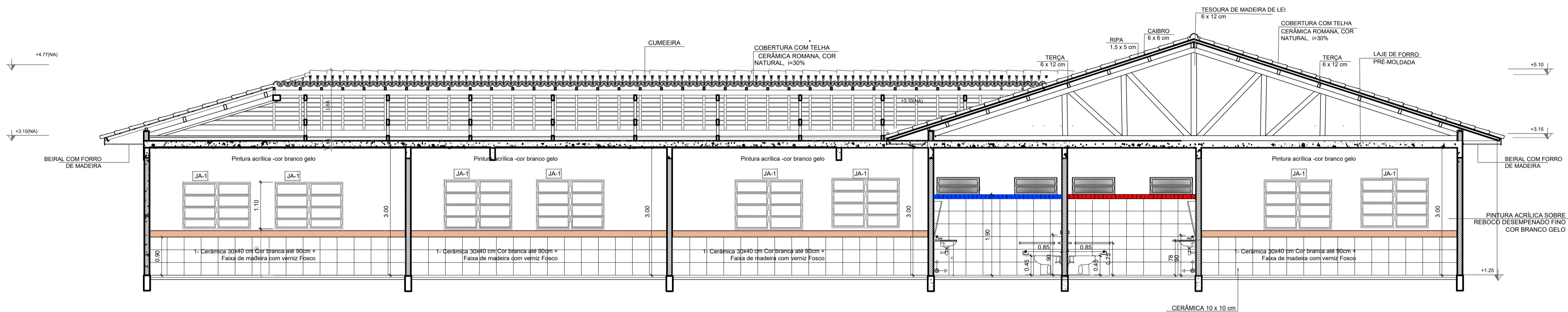
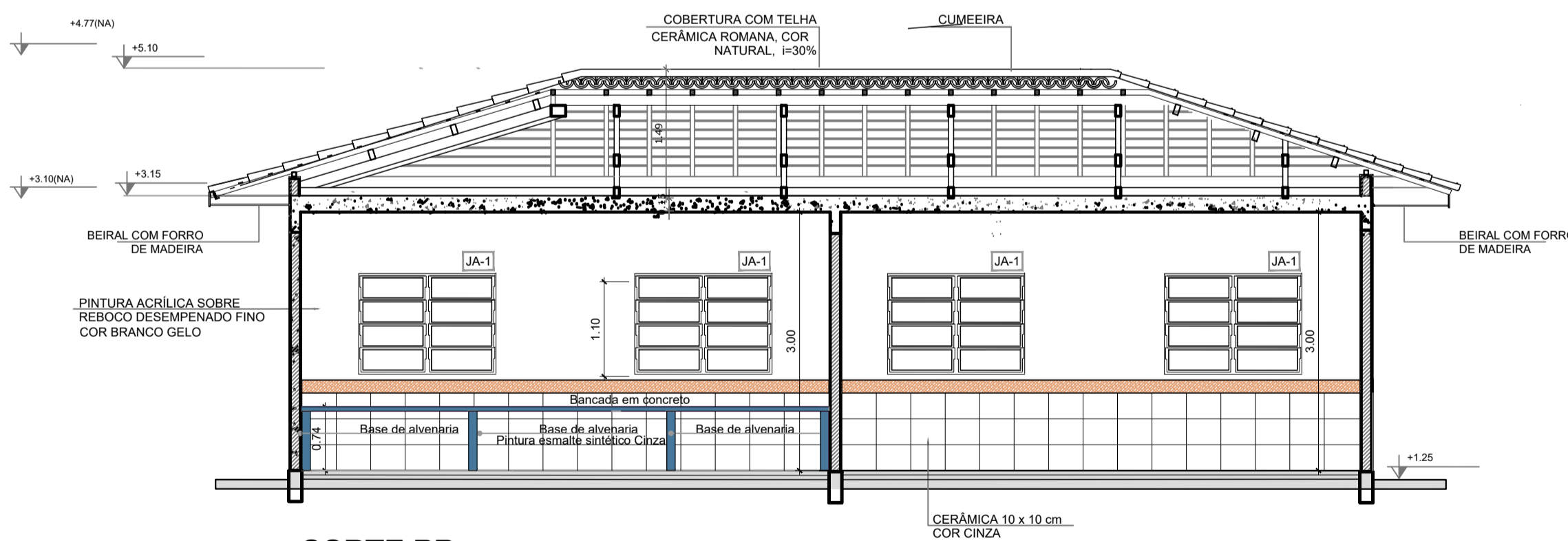


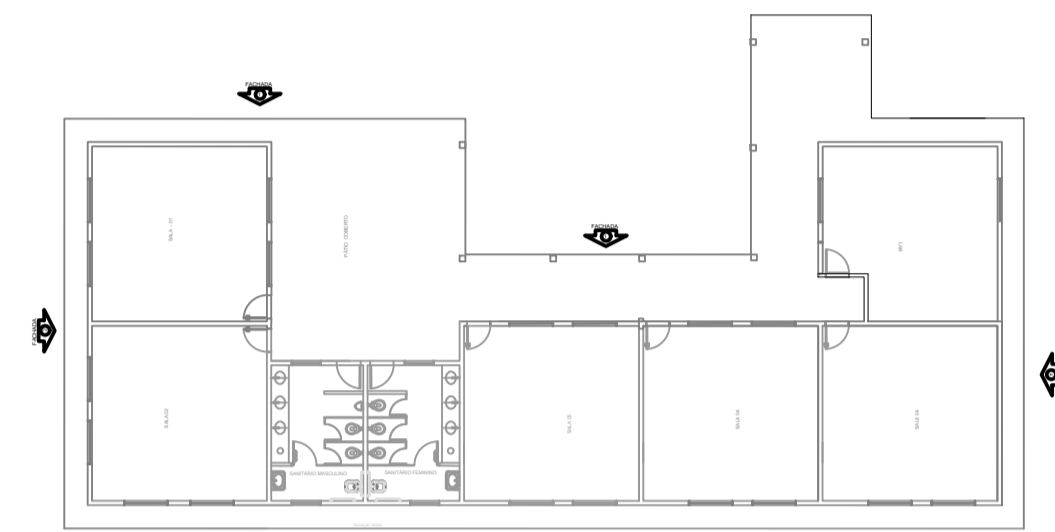
PROJETO DE ARQUITETURA



CORTE AA
ESC=1/50



CORTE BB
ESC=1/50



1 CROQUI DE REFERÊNCIA

PLANTAS	PROJETO	ESCALA
1	1	1:1
2	1	1:1
3	1	1:1
4	1	1:1
5	1	1:1
6	1	1:1
7	1	1:1
8	1	1:1
9	1	1:1
10	1	1:1
11	1	1:1
12	1	1:1
13	1	1:1
14	1	1:1
15	1	1:1
16	1	1:1
17	1	1:1
18	1	1:1
19	1	1:1
20	1	1:1
21	1	1:1
22	1	1:1
23	1	1:1
24	1	1:1
25	1	1:1
26	1	1:1
27	1	1:1
28	1	1:1
29	1	1:1
30	1	1:1
31	1	1:1
32	1	1:1
33	1	1:1
34	1	1:1
35	1	1:1
36	1	1:1
37	1	1:1
38	1	1:1
39	1	1:1
40	1	1:1
41	1	1:1
42	1	1:1
43	1	1:1
44	1	1:1
45	1	1:1
46	1	1:1
47	1	1:1
48	1	1:1
49	1	1:1
50	1	1:1
51	1	1:1
52	1	1:1
53	1	1:1
54	1	1:1
55	1	1:1
56	1	1:1
57	1	1:1
58	1	1:1
59	1	1:1
60	1	1:1
61	1	1:1
62	1	1:1
63	1	1:1
64	1	1:1
65	1	1:1
66	1	1:1
67	1	1:1
68	1	1:1
69	1	1:1
70	1	1:1
71	1	1:1
72	1	1:1
73	1	1:1
74	1	1:1
75	1	1:1
76	1	1:1
77	1	1:1
78	1	1:1
79	1	1:1
80	1	1:1
81	1	1:1
82	1	1:1
83	1	1:1
84	1	1:1
85	1	1:1
86	1	1:1
87	1	1:1
88	1	1:1
89	1	1:1
90	1	1:1
91	1	1:1
92	1	1:1
93	1	1:1
94	1	1:1
95	1	1:1
96	1	1:1
97	1	1:1
98	1	1:1
99	1	1:1
100	1	1:1

A AUTORIA, DESTE PROJETO, E SEUS DOCUMENTOS COMPLEMENTARES PERTENCEM À PLOTTEC ENGENHARIA E COMÉRCIO LTDA E ESTÃO PROTEGIDOS PELA LEI DE DIREITO AUTOMAL (LEI Nº 860 DE 19/02/09) PELOS ARTIGOS 7º, 13º, 22º, 24º E 26º DA LEI Nº 9.610 DE 19/02/1996. É PROIBIDO REPRODUZIR, COPIAR, IMPRIMIR PARA O ENDEREÇO DA OBRA, E PROPRIETÁRIO DESCRITOS, NO SELO.

ESTE DESenho E SEUS DOCUMENTOS COMPLEMENTARES PERTENCEM À PLOTTEC ENGENHARIA E COMÉRCIO LTDA E ESTÃO PROTEGIDOS PELA LEI DE DIREITO AUTOMAL (LEI Nº 860 DE 19/02/09) PELOS ARTIGOS 7º, 13º, 22º, 24º E 26º DA LEI Nº 9.610 DE 19/02/1996. É PROIBIDO REPRODUZIR, COPIAR, IMPRIMIR PARA O ENDEREÇO DA OBRA, E PROPRIETÁRIO DESCRITOS, NO SELO.

PROJETO DE ARQUITETURA

PROPRIETÁRIO:	PREFEITURA MUNICIPAL DE SAPOPEMA	
OBRA:	AMPLIAÇÃO FASE 02	
LOCAL:	ESCOLA MUNICIPAL DO OLAVO BILAC	
AUTOR DO PROJETO/REGISTRO PROFISSIONAL:	ANDRÉIA KAVA DOS SANTOS ARQUITETA E URBANISTA CAU A 54213-0	
RESPONSÁVEL TÉCNICO/REGISTRO PROFISSIONAL:		
PROJETO:	ARQUITETÔNICO	
REFERÊNCIA:	CORTES AA E BB	
DESENHADA POR:	ANDRÉIA	ARQUIVADO:
DATA:	23/06/2023	PROJ.-ARQ.CORTES ESC. OLAVO B.
ESCALA:	INDICADA	FOLHA:
		03/08
		REVISÃO:
		A

FORMATO RT - (841,00 x 564,00mm)