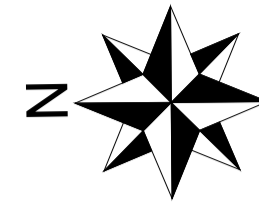
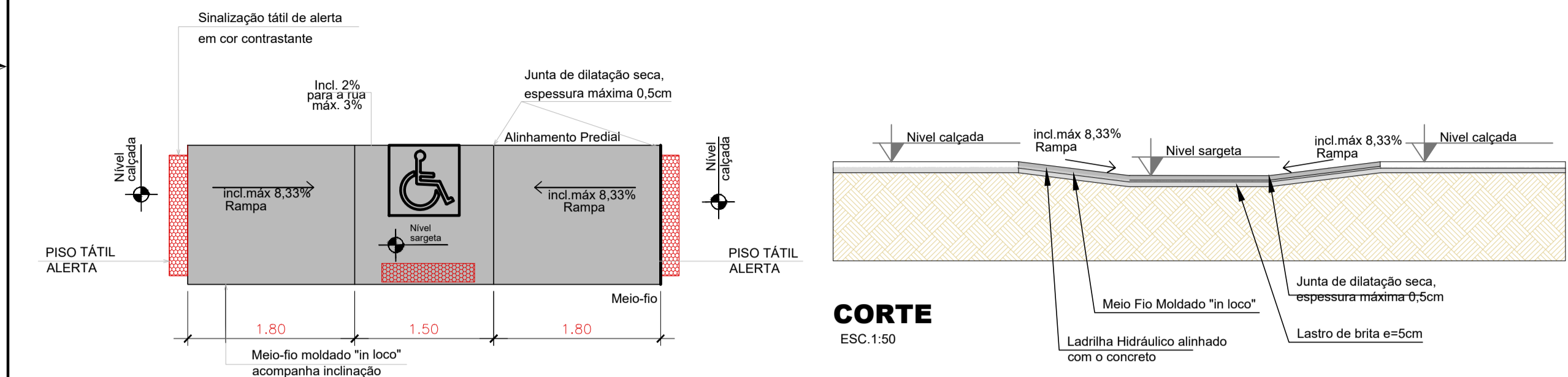


PROJETO DE PAVIMENTAÇÃO



RAMPA PARA ACESSIBILIDADE



PLANTA BAIXA
ESC.1:50

CORTE
ESC.1:50

NOTAS:
01- INCLINAÇÃO MÁXIMA DAS RAMPAS IGUAL A 8,33%, CONFORME ITEM 6.12.7.3 E FIGURA 93 DA NBR 9050/2015.
02- SINALIZAÇÃO TÁTIL DIRECIONAL E SINALIZAÇÃO TÁTIL DE ALERTA, VER ITEM 5.4.5 DA NBR 9050/2015.
03- A ESPECIFICAÇÃO DO MODELO E DIMENSÕES DAS RAMPAS PARA CADA LOCAL DO PROJETO SÃO DE RESPONSABILIDADE DO RESPONSÁVEL TÉCNICO DO PROJETO E SUA IMPLANTAÇÃO CORRETA SÃO DE RESPONSABILIDADE DO RESPONSÁVEL TÉCNICO PELA FISCALIZAÇÃO, NÃO SENDO POSSÍVEL A EXECUÇÃO DAS MEDIDAS INFORMADAS NO PROJETO, CONSULTAR A FISCALIZAÇÃO E O PROJETISTA ANTES DA EXECUÇÃO.
04- TODAS AS CALÇADAS DEVERÃO ESTAR ACESSÍVEL LIVRE DE OBSTÁCULOS (POSTE, ÁRVORES, ETC...) CONFORME NORMA NBR 9050/2015

COORDENADAS GEOGRÁFICAS

NOME DA RUA	TRECHO	COORDENADAS ZONA - 22 K			
		PONTO INICIAL		PONTO FINAL	
		X	Y	X	Y
RUA EPIFÂNIO CÂNDIDO DA CRUZ	1	542392.22 m E	7354784.00 m S	542425.23 m E	7354497.00 m S

TABELA DIMENSÕES "CALÇADAS"

NOME DA RUA	TIPO DE PAV.	LARGURA	ÁREA
EPIFÂNIO CÂNDIDO DA CRUZ	CALÇADA CONCRETO	1,50	577,69m²

TABELA DIMENSÕES MEIO FIO

NOME DA RUA	TIPO DE PAV.	COMPRIMENTO
EPIFÂNIO CÂNDIDO DA CRUZ	MEIO FIO EXTRUSADO TIPO 7	600,58ml

TABELA RAMPA DE ACESSIBILIDADE

QUANT.	NOME DA RUA	TIPO	TRECHO	LARGURA
04	EPIFÂNIO CÂNDIDO DA CRUZ	RAMPA DE ACESSIBILIDADE	01	1,50
04	EPIFÂNIO CÂNDIDO DA CRUZ	RAMPA DE ACESSIBILIDADE	02	1,50
04	EPIFÂNIO CÂNDIDO DA CRUZ	RAMPA DE ACESSIBILIDADE	03	1,50

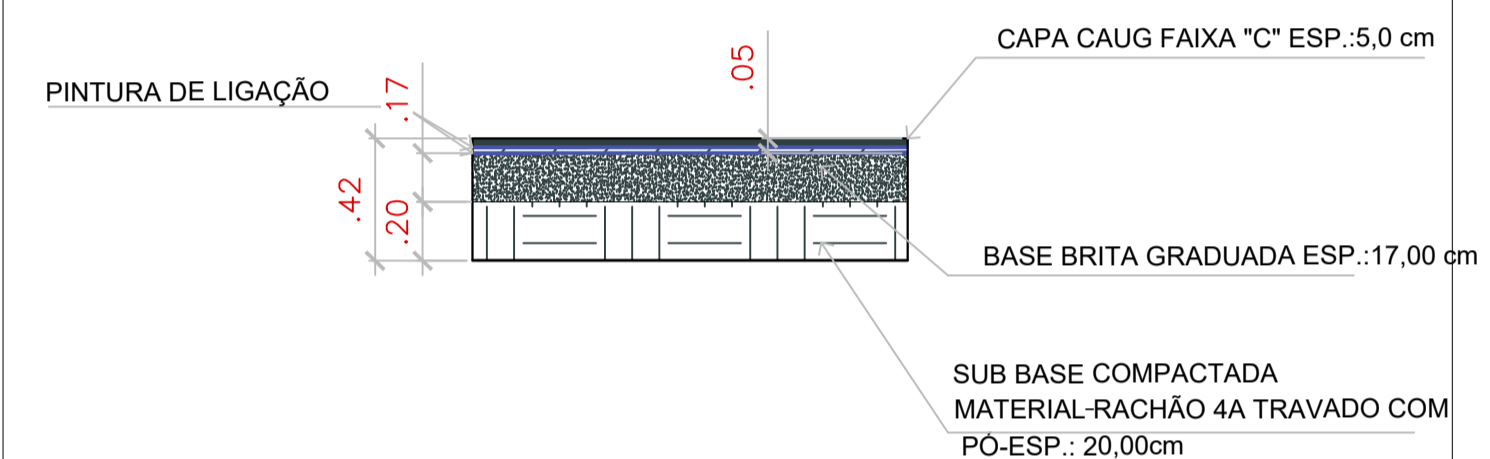
DETALHE - GUIA E SARJETA



PLANTA BAIXA
1:20

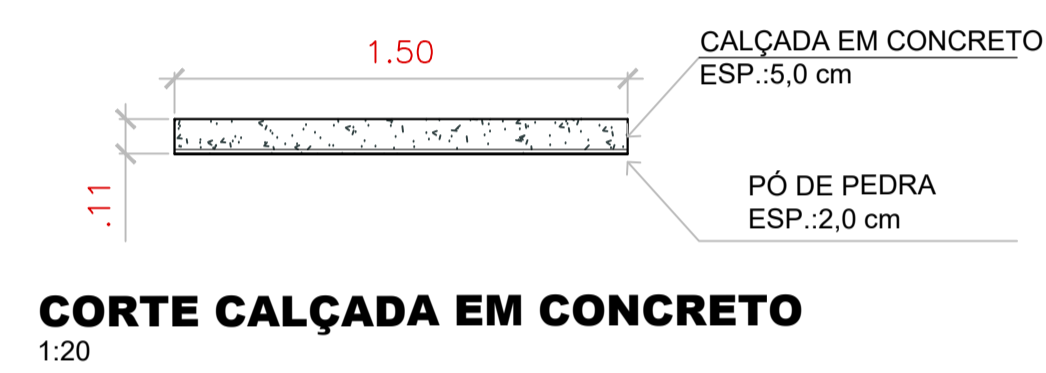
CORTE
1:20

DETALHE - PAVIMENTO COMPLETO



CORTE PAVIMENTO
1:20

DETALHE - CALÇADA EM CONCRETO



CORTE CALÇADA EM CONCRETO
1:20

TABELA DIMENSÕES RECAPEAMENTO ASFALTICO

NOME DA RUA	TIPO DE PAV.	DETALHE	ÁREA
EPIFÂNIO CÂNDIDO DA CRUZ	PAV. ASFALTICO	01	187,62m²
EPIFÂNIO CÂNDIDO DA CRUZ	PAV. ASFALTICO	02	104,70m²
TOTAL= GERAL			2.097,77m²

LEGENDA

	CALÇADA A CONSTRUIR
	ÁREA A PAVIMENTAR CRUZAMENTOS
	ÁREA A PAVIMENTAR
	PAVIMENTO EM PEDRA IRREGULAR
	PAVIMENTO EM BLOCO SEXTAVADO



PLANTA BAIXA - TRECHO 02
ESC.:1/200

PROJETO EXECUTIVO

PAVIMENTAÇÃO

FOLHA:
05/08
ESCALA:
INDICADA

PAVIMENTAÇÃO TRECHO 02- RUA EPIFÂNIO CÂNDIDO DA CRUZ

PROPRIETÁRIO: PREFEITURA MUNICIPAL DE SAPOPEMA
CNPJ 76.167.733/0001-87



LOCAL: RUA EPIFÂNIO CÂNDIDO DA CRUZ, LAJEADO LISO-SAPOPEMA-PR

SITUAÇÃO ESC. 1/1000



ART.:

PROPRIETÁRIO:
PREFEITURA MUNICIPAL DE SAPOPEMA
CNPJ 76.167.733/0001-87

AUTOR DO PROJETO E RESPONSÁVEL TÉCNICO
JEAN CARLOS CUNHA DE ALMEIDA
ENGENHEIRO
CREA SP-5061984621/D

ÁREAS	
ÁREA DE INTERVENÇÃO	285,71m
DESENHO	DATA 19/04/2023

OBSERVAÇÃO: