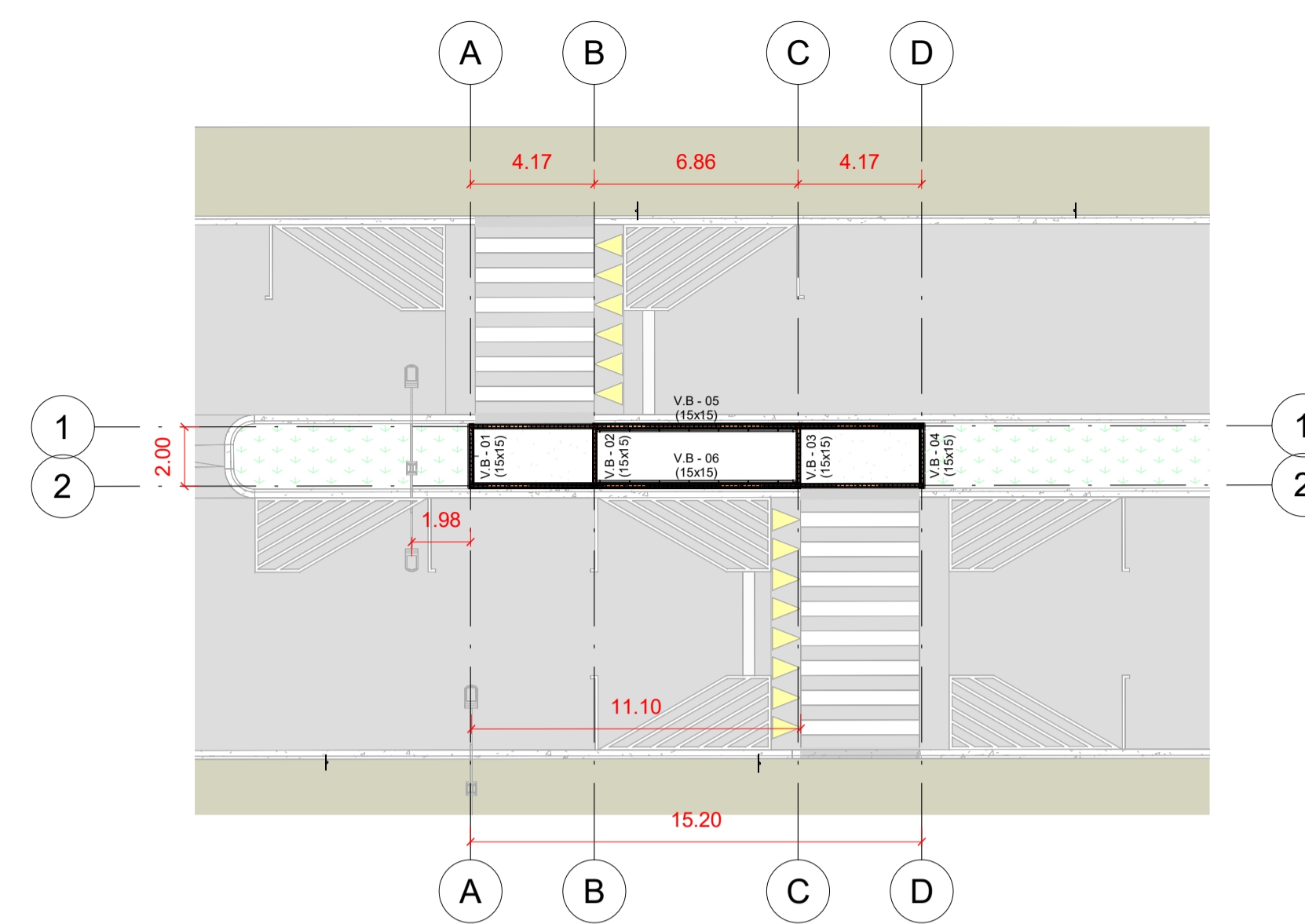


IMPLANTAÇÃO FAIXA PEDESTRE ELEVADA
1 : 200



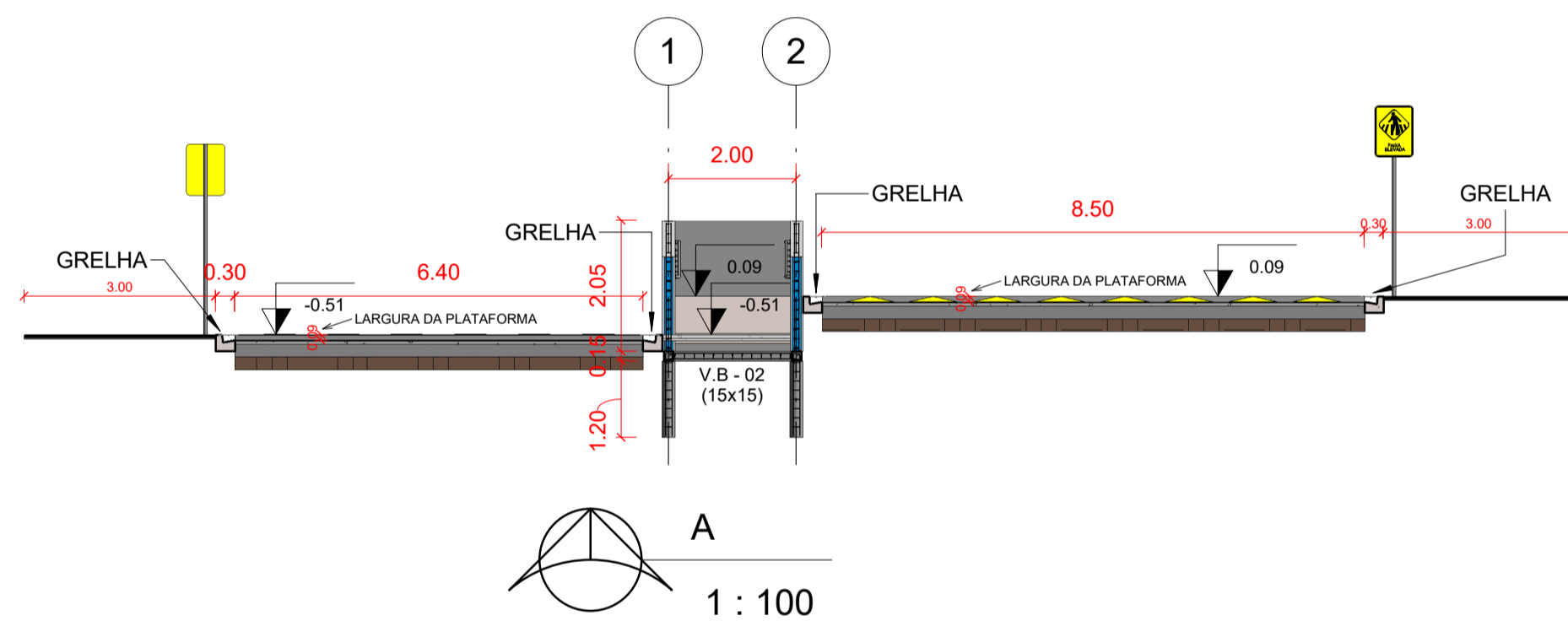
ESTRUTURAL - FAIXA PEDESTRE ELEVADA - ESTACAS E VIGAS
1 : 200

TABELA CONCRETO PILAR				
Qtde	Tipo	Comprimento	Volume	Volume Total
4	PILAR ESTRUTURAL 14X14CM	1.47	0.040 m³	0.115 m³
4	PILAR ESTRUTURAL 14X14CM	2.04	0.040 m³	0.160 m³
Total geral				0.275 m³

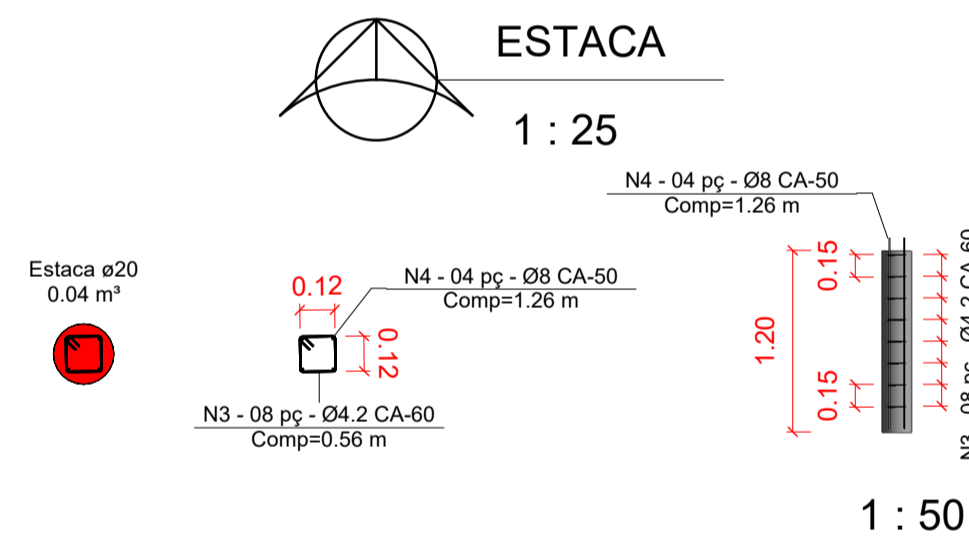
TABELA CONCRETO VIGAS BALDRAMES				
Marca	Modelo	Tipo	Comprimento	Volume
V.B - 01	VIGA BALDRAME	15x15	2.00	0.048 m³
V.B - 02	VIGA BALDRAME	15x15	2.00	0.042 m³
V.B - 03	VIGA BALDRAME	15x15	2.00	0.042 m³
V.B - 04	VIGA BALDRAME	15x15	2.00	0.048 m³
V.B - 05	VIGA BALDRAME	15x15	15.20	0.339 m³
V.B - 06	VIGA BALDRAME	15x15	15.20	0.339 m³
Total geral				0.857 m³

TABELA CONCRETO ESTACA				
Qtde	Tipo	Comprimento	Volume	Volume Total
8	Estaca ø20	1.20	0.038 m³	0.302 m³
Total geral				0.302 m³

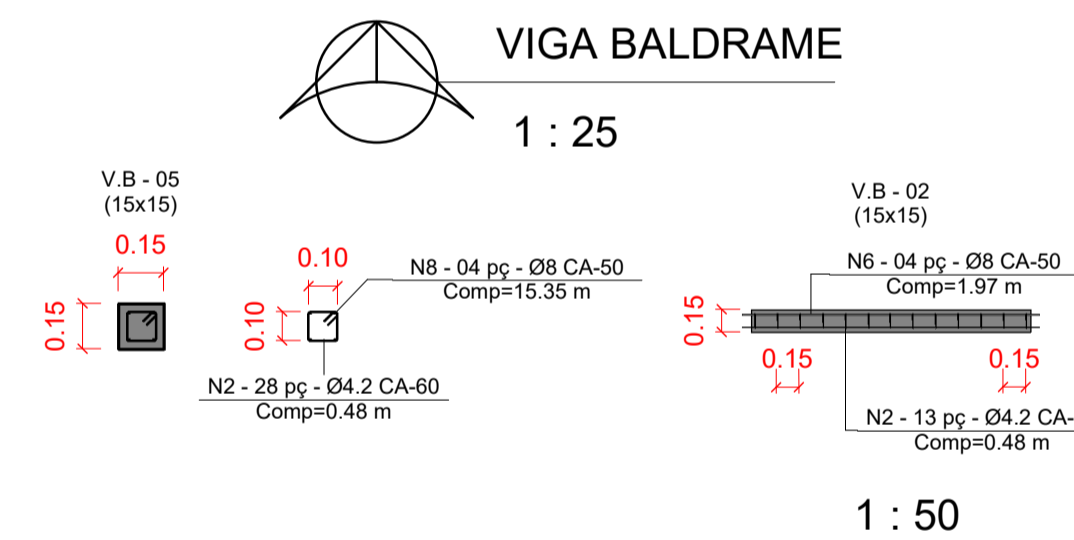
TABELA FAIXA DE PEDESTRE ELEVADA		
Qtde	Tipo	Volume
1	FAIXA PEDESTRE ELEVADA	3.83 m³
1	FAIXA PEDESTRE ELEVADA	2.88 m³
Total geral		6.71 m³



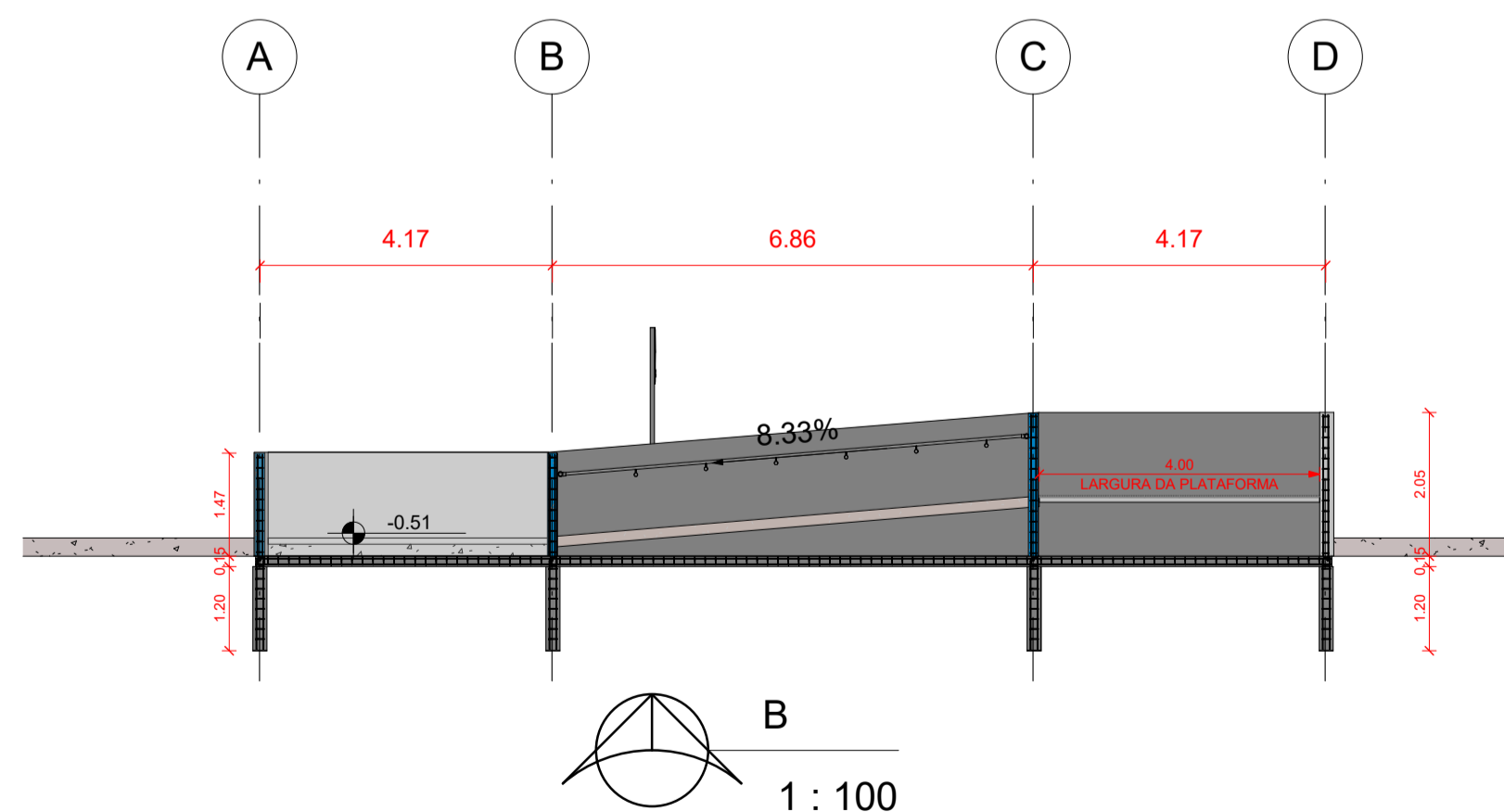
A
1 : 100



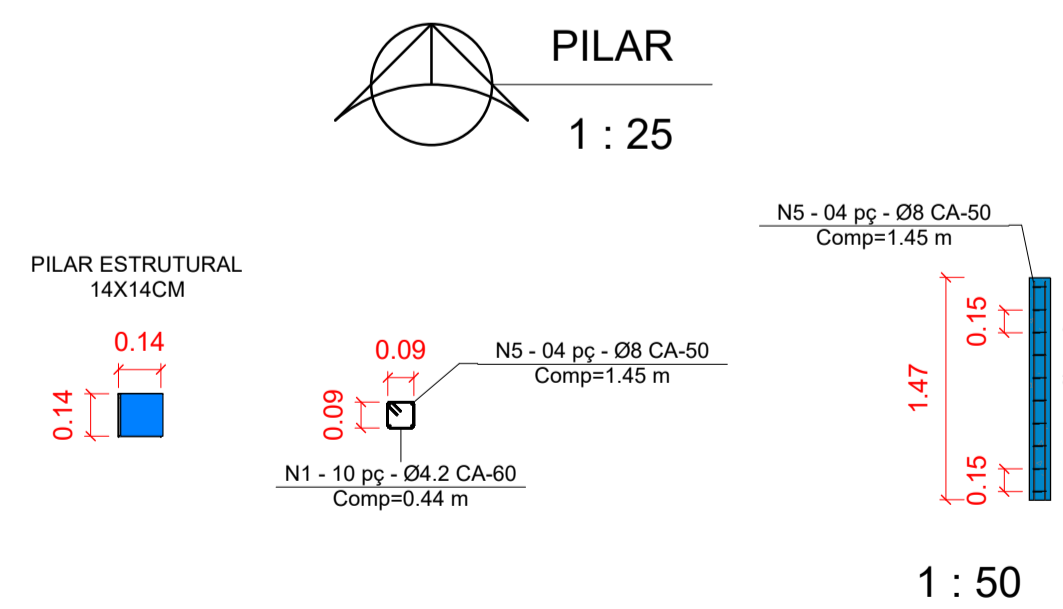
1 : 50



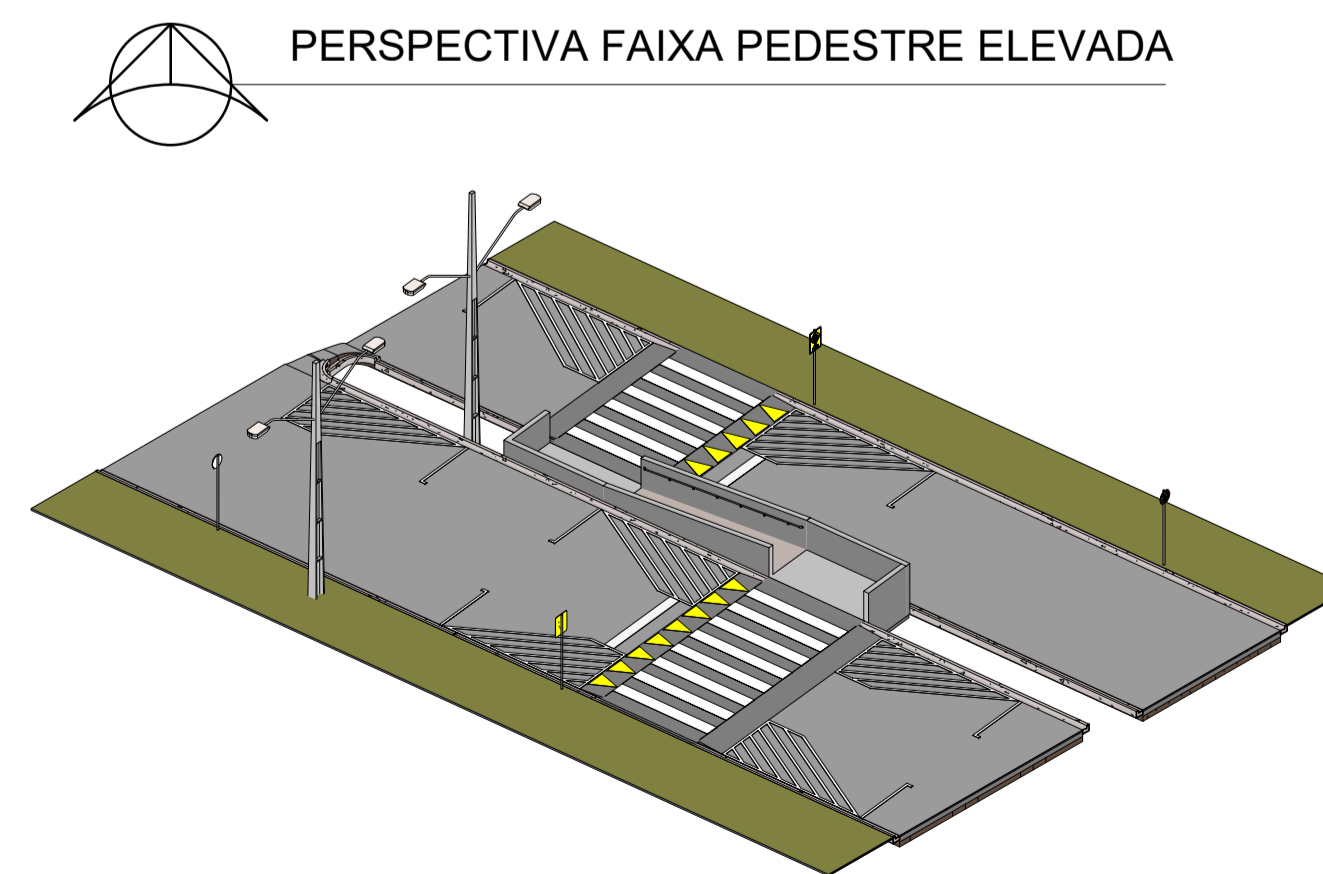
1 : 50



B
1 : 100



1 : 50



PERSPECTIVA FAIXA PEDESTRE ELEVADA

PROJETO DE IMPLANTAÇÃO FAIXA PEDESTRE ELEVADA

FOLHA
04/04

PREFEITURA MUNICIPAL DE SAOPEMA-PR
PROPRIETÁRIO

EXECUÇÃO DE PAVIMENTAÇÃO ASFÁLTICO CBUQ/GALERIAS ÁGUAS PLUVIAIS
OBRA

SAOPEMA - ESTADO DO PARANÁ
CIDADE

AVENIDA JOAQUIM DOMINGUES GUERREIRO
ENDEREÇO

ART nº : 1720200158507

**LOCALIZAÇÃO
SITUAÇÃO S/ ESCALA**

INFORMAÇÕES DO LOTE

QUADRA..... LOCAL: RUA

LOTE.....

CADASTRO:.....

MATRICULA:.....

ÁREA:

ÁREA DE INTERVENÇÃO: 3.423,80m²

Prefeito Municipal
GIMERSON DE JESUS SUBTIL

Responsável Técnico
FÁBIA ROBERTA P. ELEUTÉRIO DE
Crea SP nº 506.345.854-4/D - Visto Pr nº 145077

DESENHISTA: **MARCOS ELEUTÉRIO**

Data: 25/11/2019

APROVAÇÕES:

APROVADO
 PREFEITURA MUNICIPAL DE SAOPEMA
 23/11/2019
 Jean Carlos Cinha de Almeida
 P.O. 506.345.854-4/D