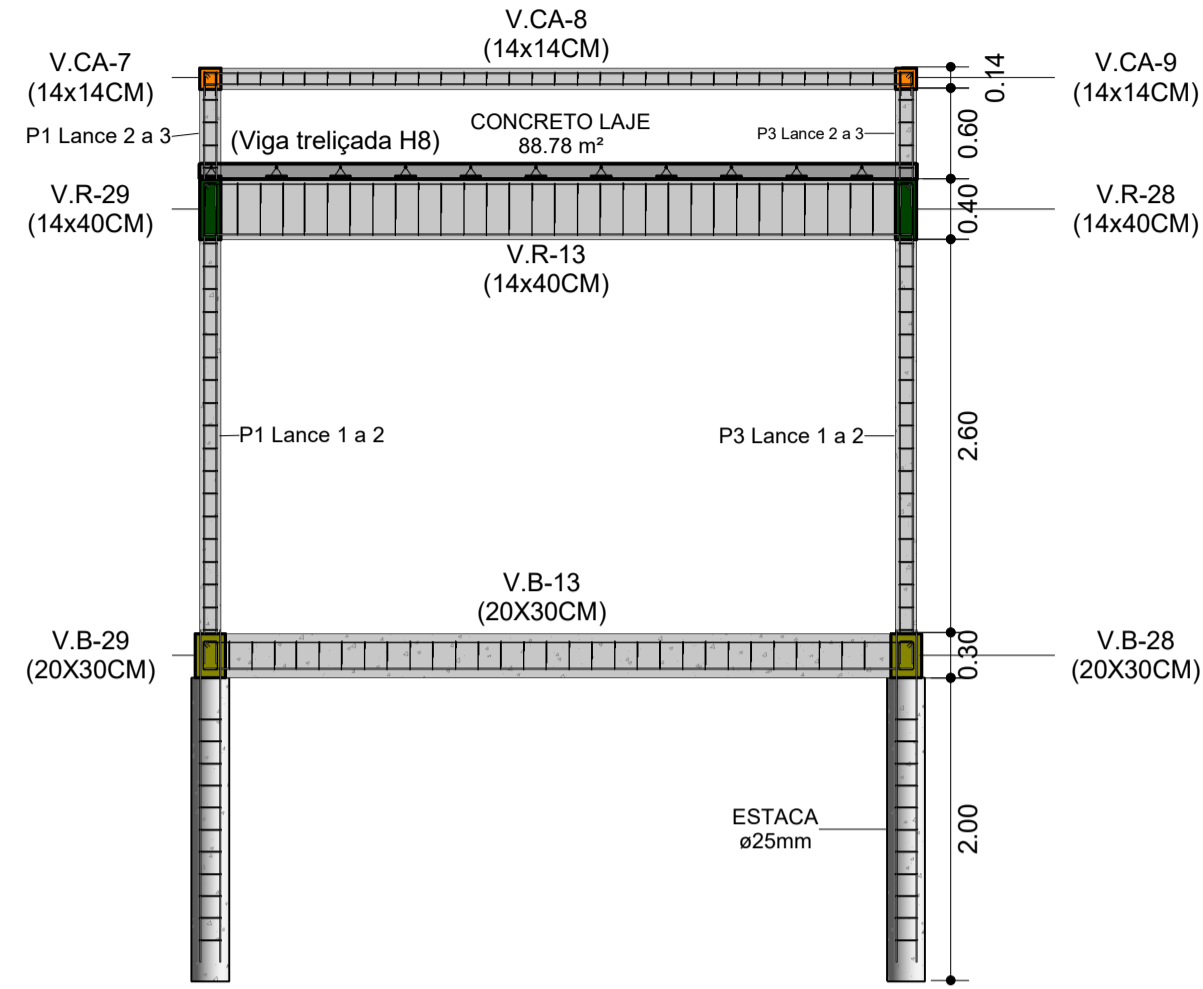
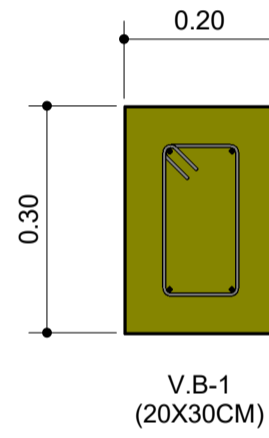


VIGA BALDRAME/ESTACAS  
1 : 50

TABELA CONCRETO LAJE		
Tipo	Área	Volume
CONCRETO LAJE	88.782 m <sup>2</sup>	8.878 m <sup>3</sup>

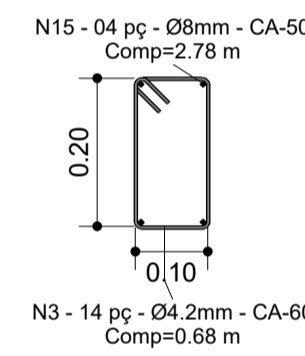


CORTE 1  
1 : 50



V.B-1 (20X30CM)

VIGA BALDRAME (20X30CM)  
1 : 10

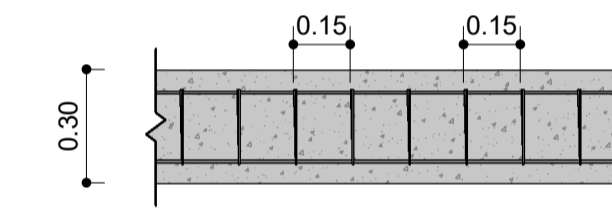


N15 - 04 pc - Ø8mm - CA-50  
Comp=2.78 m

N3 - 14 pc - Ø4.2mm - CA-60  
Comp=0.68 m

TABELA VERGALHÕES VIGAS BALDRAMES			
N	Diâmetro da barra	Comprimento total da barra	Nome Hospedeiro
4.2 mm			
N3	4.2 mm	302.62 m	VIGA BALDRAME
8.0 mm			
N6	8.0 mm	14.74 m	VIGA BALDRAME
N7	8.0 mm	9.44 m	VIGA BALDRAME
N8	8.0 mm	17.61 m	VIGA BALDRAME
N9	8.0 mm	3.56 m	VIGA BALDRAME
N10	8.0 mm	11.17 m	VIGA BALDRAME
N11	8.0 mm	4.14 m	VIGA BALDRAME
N13	8.0 mm	4.99 m	VIGA BALDRAME
N14	8.0 mm	27.74 m	VIGA BALDRAME
N15	8.0 mm	5.56 m	VIGA BALDRAME
N17	8.0 mm	30.61 m	VIGA BALDRAME
N18	8.0 mm	72.03 m	VIGA BALDRAME
N19	8.0 mm	78.34 m	VIGA BALDRAME
N20	8.0 mm	7.76 m	VIGA BALDRAME
N21	8.0 mm	8.05 m	VIGA BALDRAME
N22	8.0 mm	8.33 m	VIGA BALDRAME
N23	8.0 mm	8.63 m	VIGA BALDRAME
N24	8.0 mm	9.35 m	VIGA BALDRAME
N25	8.0 mm	9.92 m	VIGA BALDRAME
		331.98 m	

VIGA BALDRAME (20X30CM)  
1 : 10

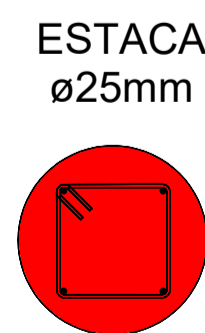


1 : 20

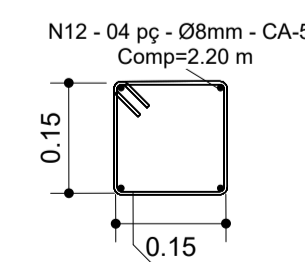
TABELA CONCRETO ESTACA					
Qtde	Tipo	Comprimento	Volume	Volume Total	Material estrutural
21	ESTACA ø25mm	2.00	0.098 m <sup>3</sup>	2.062 m <sup>3</sup>	Concreto
21				2.062 m <sup>3</sup>	

TABELA VERGALHÕES ESTACAS			
N	Diâmetro da barra	Comprimento total da barra	Nome Hospedeiro
4.2 mm			
N3	4.2 mm	156.39 m	ESTACA
		156.39 m	
8.0 mm			
N12	8.0 mm	184.80 m	ESTACA
		184.80 m	

ESTACA ø25MM  
1 : 10

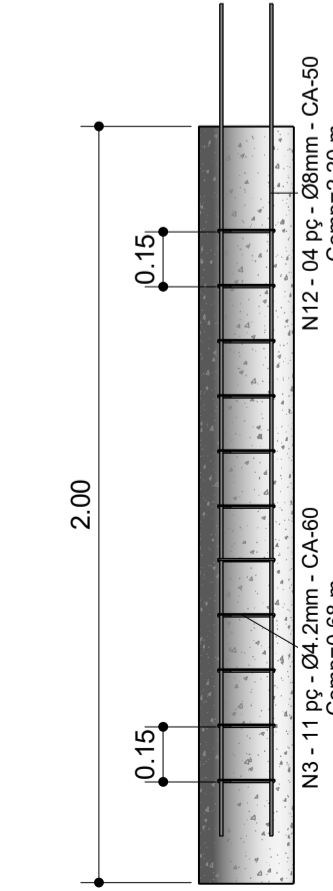


ESTACA ø25mm



N12 - 04 pc - Ø8mm - CA-50  
Comp=2.20 m

N3 - 11 pc - Ø4.2mm - CA-60  
Comp=0.68 m



1 : 20

TABELA CONCRETO VIGAS BALDRAMES				
Marca	Modelo	Tipo	Comprimento	Volume
V.B-1	VIGA BALDRAME	20X30CM	2.49	0.149 m <sup>3</sup>
V.B-2	VIGA BALDRAME	20X30CM	1.71	0.102 m <sup>3</sup>
V.B-3	VIGA BALDRAME	20X30CM	3.20	0.192 m <sup>3</sup>
V.B-4	VIGA BALDRAME	20X30CM	1.40	0.072 m <sup>3</sup>
V.B-5	VIGA BALDRAME	20X30CM	3.20	0.192 m <sup>3</sup>
V.B-6	VIGA BALDRAME	20X30CM	1.40	0.072 m <sup>3</sup>
V.B-7	VIGA BALDRAME	20X30CM	3.30	0.180 m <sup>3</sup>
V.B-8	VIGA BALDRAME	20X30CM	1.40	0.072 m <sup>3</sup>
V.B-9	VIGA BALDRAME	20X30CM	3.30	0.192 m <sup>3</sup>
V.B-10	VIGA BALDRAME	20X30CM	1.40	0.084 m <sup>3</sup>
V.B-11	VIGA BALDRAME	20X30CM	3.20	0.192 m <sup>3</sup>
V.B-12	VIGA BALDRAME	20X30CM	1.40	0.072 m <sup>3</sup>
V.B-13	VIGA BALDRAME	20X30CM	4.60	0.276 m <sup>3</sup>
V.B-14	VIGA BALDRAME	20X30CM	3.95	0.243 m <sup>3</sup>
V.B-15	VIGA BALDRAME	20X30CM	3.87	0.238 m <sup>3</sup>
V.B-16	VIGA BALDRAME	20X30CM	3.20	0.192 m <sup>3</sup>
V.B-17	VIGA BALDRAME	20X30CM	3.20	0.180 m <sup>3</sup>
V.B-18	VIGA BALDRAME	20X30CM	3.20	0.192 m <sup>3</sup>
V.B-19	VIGA BALDRAME	20X30CM	3.20	0.192 m <sup>3</sup>
V.B-20	VIGA BALDRAME	20X30CM	3.20	0.192 m <sup>3</sup>
V.B-21	VIGA BALDRAME	20X30CM	3.20	0.192 m <sup>3</sup>
V.B-22	VIGA BALDRAME	20X30CM	1.50	0.078 m <sup>3</sup>
V.B-23	VIGA BALDRAME	20X30CM	1.50	0.078 m <sup>3</sup>
V.B-24	VIGA BALDRAME	20X30CM	1.50	0.090 m <sup>3</sup>
V.B-25	VIGA BALDRAME	20X30CM	2.70	0.162 m <sup>3</sup>
V.B-26	VIGA BALDRAME	20X30CM	2.70	0.150 m <sup>3</sup>
V.B-27	VIGA BALDRAME	20X30CM	2.70	0.162 m <sup>3</sup>
V.B-28	VIGA BALDRAME	20X30CM	2.70	0.162 m <sup>3</sup>
V.B-29	VIGA BALDRAME	20X30CM	2.70	0.150 m <sup>3</sup>
				4.502 m <sup>3</sup>

- ESTACA
- PILAR
- PILAR PLATIBANDA
- VIGA BALDRAME - CORTE
- VIGA RESPALDO - CORTE
- VIGA CINTA AMARRAÇÃO - CORTE

### PROJETO ESTRUTURAL

### ESTACAS/VIGAS BALDRAME

FOLHA  
01/03

PREFEITURA MUNICIPAL DE SAOPEMA-PR  
PROPRIETÁRIO

**AMPLIAÇÃO UNIDADE BASICA DE SAUDE BENTO JOSE DA COSTA**  
OBRA

**SAOPEMA - ESTADO DO PARANÁ**  
CIDADE

**RUA PROLONGAMENTO DA RUA PAULINO PIDAL PALACIO, S/N - CENTRO**  
ENDEREÇO

**LOCALIZAÇÃO**  
SITUAÇÃO S/ ESCALA

**ART nº : 20191506269**

INFORMAÇÕES DO LOTE

QUADRA..... LOCAL: RUA

LOTE.....

CADASTRO: MATRICULA:

**ÁREA:**

ÁREA DE INTERVENÇÃO: 90,87m<sup>2</sup>

DESENHISTA: **MARCOS ELEUTÉRIO**

Data: 03/04/2019

Prefeito Municipal  
GIMERSON DE JESUS SUBTIL

Responsável Técnico  
FÁBIA ROBERTA P. ELEUTÉRIO DE OLIVEIRA  
Crea SP nº 506.345.854-4/D - Visto Pr nº 145077